

**Wykaz uzupełniających informacji do skonsolidowanego sprawozdania finansowego Grupy  
Kapitałowej MAKRUM S.A. za III kwartał 2012 roku opublikowanego w dniu 14 listopada 2012 r.**

1.

**Skonsolidowany bilans**

| <b>Aktywa</b>  | 30.09.2012     | 30.06.2012     | 30.09.2011     | 31.12.2011     |
|--|----------------|----------------|----------------|----------------|
| <b>Aktywa trwałe</b>   |                |                |                |                |
| Wartość firmy  | -              | -              | -              | -              |
| Wartości niematerialne                                       | 4 347          | 4 385          | 4 134          | 4 109          |
| Rzeczowe aktywa trwałe                                       | 177 067        | 180 750        | 74 199         | 67 375         |
| Nieruchomości inwestycyjne                                   | 19 965         | 20 343         | 3 881          | 13 141         |
| Inwestycje w jednostkach zależnych                           | -              | -              | -              | -              |
| Inwestycje w jednostkach stowarzyszonych                     | -              | -              | -              | -              |
| Należności i pożyczki  | 310            | 690            | -              | 585            |
| Pochodne instrumenty finansowe                               | -              | -              | -              | -              |
| Pozostałe długoterminowe aktywa finansowe                    | -              | -              | 50             | -              |
| Długoterminowe rozliczenia międzyokresowe                    | 296            | -              | -              | -              |
| Aktywa z tytułu odroczonego podatku dochodowego              | 2 258          | 2 295          | 1 921          | 2 470          |
| <b>Aktywa trwałe</b>   | <b>204 243</b> | <b>208 463</b> | <b>84 185</b>  | <b>87 681</b>  |
| <b>Aktywa obrotowe</b>                                       |                |                |                |                |
| Zapasy   | 4 637          | 2 828          | 4 861          | 4 155          |
| Należności z tytułu umów o usługę budowlaną                  | 8 534          | 10 893         | 8 274          | 9 568          |
| Należności z tytułu dostaw i usług oraz pozostałe należności | 19 944         | 16 591         | 11 369         | 11 585         |
| Należności z tytułu bieżącego podatku dochodowego            | 53             | 63             | -              | 1 536          |
| Pożyczki   | 90             | 12             | 28             | 29             |
| Pochodne instrumenty finansowe                               | 583            | 376            | -              | 14             |
| Pozostałe krótkoterminowe aktywa finansowe                   | 73             | -              | -              | -              |
| Krótkoterminowe rozliczenia międzyokresowe                   | 810            | 1 546          | 596            | 122            |
| Środki pieniężne i ich ekwiwalenty                           | 1 779          | 1 353          | 4 902          | 1 713          |
| Aktywa trwałe zaklasyfikowane jako przeznaczone do sprzedaży | 2 536          | 347            | 387            | 387            |
| <b>Aktywa obrotowe</b>                                       | <b>39 040</b>  | <b>34 010</b>  | <b>30 417</b>  | <b>29 108</b>  |
| <b>Aktywa razem</b>  | <b>243 283</b> | <b>242 473</b> | <b>114 602</b> | <b>116 790</b> |

| <b>Pasywa</b>  | MSSF           | MSSF           | MSSF          | MSSF          |
|--|----------------|----------------|---------------|---------------|
|  | 30.09.2012     | 30.06.2012     | 30.09.2011    | 31.12.2011    |
| <b>Kapitał własny</b>  |                |                |               |               |
| <i>Kapitał własny przypadający akcjonariuszom jednostki dominującej:</i> |                |                |               |               |
| Kapitał podstawowy   | 18 216         | 18 216         | 10 423        | 10 423        |
| Akcje własne (-)   | (408)          | (564)          | -             | -             |
| Kapitał ze sprzedaży akcji powyżej ich wartości nominalnej               | 98 086         | 98 086         | 38 988        | 38 988        |
| Pozostałe kapitały   | 199            | 141            | (68)          | 95            |
| Zyski zatrzymane:  | 27 931         | 25 999         | 17 089        | 18 762        |
| - zysk (strata) z lat ubiegłych  | 19 239         | 19 239         | 20 797        | 20 797        |
| - zysk (strata) netto przypadający akcjonariuszom jednostki dominującej  | 8 692          | 6 760          | (3 708)       | (2 035)       |
| <b>Kapitał własny przypadający akcjonariuszom jednostki dominującej</b>  | <b>144 024</b> | <b>141 877</b> | <b>66 432</b> | <b>68 268</b> |
| Udziały niedające kontroli   | 5              | 8              | 10            | 8             |
| <b>Kapitał własny</b>  | <b>144 029</b> | <b>141 885</b> | <b>66 442</b> | <b>68 276</b> |

| <b>Zobowiązania</b>   |                |                |                |                |
|---|----------------|----------------|----------------|----------------|
| <b>Zobowiązania długoterminowe</b>                                    |                |                |                |                |
| Kredyty, pożyczki, inne instrumenty dłużne                            | 30 457         | 31 596         | 4 312          | 4 243          |
| Leasing finansowy   | 6 082          | 6 728          | 8 605          | 7 432          |
| Pochodne instrumenty finansowe  | -              | -              | -              | -              |
| Pozostałe zobowiązania  | 235            | 231            | 279            | 227            |
| Rezerwa z tytułu odroczonego podatku dochodowego                      | 20 290         | 20 788         | 7 366          | 6 788          |
| Zobowiązania i rezerwy z tytułu świadczeń pracowniczych               | 457            | 342            | 188            | 167            |
| Pozostałe rezerwy długoterminowe                                      | -              | -              | -              | -              |
| Długoterminowe rozliczenia międzyokresowe                             | -              | -              | -              | -              |
| <b>Zobowiązania długoterminowe</b>                                    | <b>57 522</b>  | <b>59 684</b>  | <b>20 750</b>  | <b>18 856</b>  |
| <b>Zobowiązania krótkoterminowe</b>                                   |                |                |                |                |
| Zobowiązania z tytułu dostaw i usług oraz pozostałe zobowiązania      | 21 279         | 18 578         | 7 350          | 11 242         |
| Zobowiązania z tytułu bieżącego podatku dochodowego                   | (23)           | -              | -              | -              |
| Kredyty, pożyczki, inne instrumenty dłużne                            | 16 044         | 15 254         | 15 506         | 13 403         |
| Leasing finansowy   | 2 385          | 2 607          | 3 185          | 2 749          |
| Pochodne instrumenty finansowe  | -              | 175            | -              | 19             |
| Zobowiązania i rezerwy z tytułu świadczeń pracowniczych               | 1 473          | 3 955          | 916            | 1 630          |
| Pozostałe rezerwy krótkoterminowe                                     | 242            | 50             | 419            | 582            |
| Krótkoterminowe rozliczenia międzyokresowe                            | 332            | 285            | 33             | 33             |
| Zobowiązania związane z aktywami trwałymi przeznaczonymi do sprzedaży | -              | -              | -              | -              |
| <b>Zobowiązania krótkoterminowe</b>                                   | <b>41 732</b>  | <b>40 903</b>  | <b>27 410</b>  | <b>29 658</b>  |
| <b>Zobowiązania razem</b>   | <b>99 254</b>  | <b>100 588</b> | <b>48 160</b>  | <b>48 514</b>  |
| <b>Pasywa razem</b>   | <b>243 283</b> | <b>242 473</b> | <b>114 602</b> | <b>116 790</b> |

## 2.

### Skonsolidowany rachunek zysków i strat

|  | MSSF                      | MSSF                      | MSSF                      | MSSF                      | MSSF                      |
|--|---------------------------|---------------------------|---------------------------|---------------------------|---------------------------|
|  | od 01.07 do<br>30.09.2012 | od 01.01 do<br>30.09.2012 | od 01.07 do<br>30.09.2011 | od 01.01 do<br>30.09.2011 | od 01.01 do<br>31.12.2011 |
| <b>Działalność kontynuowana</b>                      |                           |                           |                           |                           |                           |
| <b>Przychody ze sprzedaży</b>                        | <b>20 148</b>             | <b>63 591</b>             | <b>12 820</b>             | <b>39 556</b>             | <b>55 675</b>             |
| Przychody ze sprzedaży produktów                     | -524                      | 37 451                    | 11 703                    | 37 508                    | 53 483                    |
| Przychody ze sprzedaży usług                         | 19 805                    | 23 931                    | -                         | -                         | -                         |
| Przychody ze sprzedaży towarów i materiałów          | 867                       | 2 208                     | 1 117                     | 2 048                     | 2 192                     |
| <b>Koszt własny sprzedaży</b>                        | <b>14 843</b>             | <b>51 211</b>             | <b>10 326</b>             | <b>34 594</b>             | <b>48 073</b>             |
| Koszt sprzedanych produktów                          | 892                       | 28 893                    | 9 707                     | 33 036                    | 46 387                    |
| Koszt sprzedanych usług                              | 13 852                    | 21 149                    | -                         | -                         | -                         |
| Koszt sprzedanych towarów i materiałów               | 98                        | 1 168                     | 620                       | 1 559                     | 1 686                     |
| <b>Zysk (strata) brutto ze sprzedaży</b>             | <b>5 305</b>              | <b>12 380</b>             | <b>2 494</b>              | <b>4 962</b>              | <b>7 602</b>              |
| Koszty sprzedaży                                     | -                         | -                         | -                         | -                         | -                         |
| Koszty ogólnego zarządu                              | 3 140                     | 6 479                     | 1 920                     | 5 751                     | 8 174                     |
| Pozostałe przychody operacyjne                       | 983                       | 2 575                     | 2 119                     | 3 344                     | 3 302                     |
| Pozostałe koszty operacyjne                          | 1 746                     | 4 297                     | 1 868                     | 2 607                     | 2 524                     |
| Zysk (strata) ze sprzedaży jednostek zależnych (+/-) | -                         | -                         | -                         | -                         | -                         |
| <b>Zysk (strata) z działalności operacyjnej</b>      | <b>1 403</b>              | <b>4 179</b>              | <b>824</b>                | <b>(53)</b>               | <b>206</b>                |
| Przychody finansowe                                  | 1 028                     | 1 807                     | 70                        | 322                       | 483                       |
| Koszty finansowe                                     | 1 170                     | 2 783                     | 2836                      | 4 012                     | 4 251                     |

|  |              |              |                |                |                |
|--|--------------|--------------|----------------|----------------|----------------|
| Zysk z okazjonalnego nabycia spółki zależnej                               | -            | 5 406        | -              | -              | -              |
| Udział w zysku (stracie) jednostek wycenianych metodą praw własności (+/-) | -            | -            | -              | -              | -              |
| <b>Zysk (strata) przed opodatkowaniem</b>                                  | <b>1 261</b> | <b>8 609</b> | <b>(1 944)</b> | <b>(3 744)</b> | <b>(3 562)</b> |
| Podatek dochodowy  | (700)        | (97)         | 168            | (36)           | (1 528)        |
| <b>Zysk (strata) netto z działalności kontynuowanej</b>                    | <b>1 960</b> | <b>8 706</b> | <b>(2 111)</b> | <b>(3 708)</b> | <b>(2 034)</b> |
| <b>Działalność zaniechana</b>  |              |              |                |                |                |
| Zysk (strata) netto z działalności zaniechanej                             | -            | -            | -              | -              | -              |
| <b>Zysk (strata) netto</b>   | <b>1 960</b> | <b>8 706</b> | <b>(2 111)</b> | <b>(3 707)</b> | <b>(2 034)</b> |
| <b>Zysk (strata) netto przypadający:</b>                                   |              |              |                |                |                |
| - akcjonariuszom podmiotu dominującego                                     | 1 932        | 8 692        | (2 111)        | (3 708)        | (2 035)        |
| - podmiotom niekontrolującym   | 28           | 13           | -              | -              | 1              |

### 3.

#### Skonsolidowany rachunek przepływów pieniężnych

|   | MSSF                      | MSSF                      | MSSF                      | MSSF                      | MSSF                      |
|---|---------------------------|---------------------------|---------------------------|---------------------------|---------------------------|
|   | od 01.07 do<br>30.09.2012 | od 01.01 do<br>30.09.2012 | od 01.07 do<br>30.09.2011 | od 01.01 do<br>30.09.2011 | od 01.01 do<br>31.12.2011 |
| <b>Przepływy środków pieniężnych z działalności operacyjnej</b>                                 |                           |                           |                           |                           |                           |
| <b>Zysk (strata) przed opodatkowaniem</b>   | 1 261                     | 8 609                     | (1 944)                   | (3 744)                   | (3 562)                   |
| <b>Korekty:</b>   |                           |                           |                           |                           |                           |
| Amortyzacja i odpisy aktualizujące rzeczowe aktywa trwałe                                       | 1 687                     | 4 755                     | 960                       | 2 889                     | 3 870                     |
| Amortyzacja i odpisy aktualizujące wartości niematerialne                                       | 29                        | 104                       | 26                        | 91                        | 121                       |
| Zmiana wartości godziwej nieruchomości inwestycyjnych   | -                         | -                         | -                         | -                         | 125                       |
| Zmiana wartości godziwej aktywów (zobowiązań) finans. wycenianych przez rachunek zysków i strat | (326)                     | (476)                     | (93)                      | -                         | -                         |
| Instrumenty zabezpieczające przepływy środków pieniężnych przeniesione z kapitału               | (397)                     | (422)                     | -                         | 73                        | 486                       |
| Odpisy aktualizujące z tytułu utraty wartości aktywów finansowych                               | 20                        | 20                        | -                         | -                         | -                         |
| Zysk (strata) ze sprzedaży niefinansowych aktywów trwałych                                      | 1 012                     | 1 963                     | (2)                       | 41                        | -                         |
| Zysk (strata) ze sprzedaży aktywów finansowych (innych niż instrumenty pochodne)                | 18                        | 18                        | (2)                       | -                         | (506)                     |
| Zyski (straty) z tytułu różnic kursowych  | (592)                     | (990)                     | 2 633                     | 2 979                     | 2 450                     |
| Koszty odsetek  | (986)                     | 380                       | 158                       | 934                       | 1 429                     |
| Przychody z odsetek i dywidend  | 2 404                     | 2 408                     | 198                       | 198                       | -                         |
| Koszt płatności w formie akcji (programy motywacyjne)   | -                         | -                         | -                         | -                         | -                         |
| Udział w zyskach (stratach) jednostek stowarzyszonych   | -                         | -                         | -                         | -                         | -                         |
| Inne korekty  | 729                       | (4 490)                   | -                         | -                         | -                         |
| <b>Korekty razem</b>  | <b>3 598</b>              | <b>3 270</b>              | <b>3 878</b>              | <b>7 205</b>              | <b>7 976</b>              |
| Zmiana stanu zapasów  | (389)                     | 1 151                     | (95)                      | 222                       | 923                       |
| Zmiana stanu należności   | (5 162)                   | (6 684)                   | (2 860)                   | 1 536                     | -875                      |
| Zmiana stanu zobowiązań   | 2 019                     | 242                       | (1 461)                   | (9 973)                   | -3 598                    |
| Zmiana stanu rezerw i rozliczeń międzyokresowych  | 877                       | 10                        | 442                       | (756)                     | -112                      |
| Zmiana stanu z tytułu umów budowlanych  | 2 452                     | 1 127                     | (845)                     | 8 504                     | 7 211                     |
| <b>Zmiany w kapitale obrotowym</b>  | <b>(203)</b>              | <b>(4 153)</b>            | <b>(4 819)</b>            | <b>(467)</b>              | <b>3 549</b>              |

|   |                |                |                |                |                |
|---|----------------|----------------|----------------|----------------|----------------|
| Wpływy (wydatki) z rozliczenia instrumentów pochodnych            | 397            | 422            | 146            | 73             | (486)          |
| Zapłacone odsetki z działalności operacyjnej                      | (28)           | (50)           | 75             | (52)           | (61)           |
| Zapłacony podatek dochodowy                                       | (190)          | 1 088          | (436)          | (1 072)        | (1 553)        |
| <b>Środki pieniężne netto z działalności operacyjnej</b>          | <b>4 835</b>   | <b>9 186</b>   | <b>(3 100)</b> | <b>1 944</b>   | <b>5 863</b>   |
| <b>Przepływy środków pieniężnych z działalności inwestycyjnej</b> |                |                |                |                |                |
| Wydatki na nabycie wartości niematerialnych                       | -              | (303)          | (1)            | (7)            | (10)           |
| Wpływy ze sprzedaży wartości niematerialnych                      | -              | -              | -              | -              | -              |
| Wydatki na nabycie rzeczowych aktywów trwałych                    | (5 411)        | (6 899)        | 874            | (314)          | (4 589)        |
| Wpływy ze sprzedaży rzeczowych aktywów trwałych                   | 1 495          | 1 759          | 750            | 767            | 1 370          |
| Wydatki na nabycie nieruchomości inwestycyjnych                   | 2 463          | -              | (758)          | (758)          | -              |
| Wpływy ze sprzedaży nieruchomości inwestycyjnych                  | -              | -              | -              | -              | -              |
| Wydatki netto na nabycie jednostek zależnych                      | 5              | (30)           | -              | (50)           | -              |
| Wpływy netto z tytułu objęcia kontroli nad spółkami zależnymi     | -              | 400            | -              | -              | -              |
| Otrzymane spłaty pożyczek udzielonych                             | (210)          | 28             | -              | -              | -              |
| Pożyczki udzielone  | -              | -              | -              | -              | -              |
| Wydatki na nabycie pozostałych aktywów finansowych                | (98)           | (98)           | -              | -              | -              |
| Wpływy ze sprzedaży pozostałych aktywów finansowych               | 25             | 25             | -              | -              | -              |
| Wpływy z otrzymanych dotacji rządowych                            | -              | -              | -              | -              | -              |
| Otrzymane odsetki   | -              | 2              | 4              | 4              | -              |
| Otrzymane dywidendy   | -              | -              | -              | -              | -              |
| <b>Środki pieniężne netto z działalności inwestycyjnej</b>        | <b>(1 731)</b> | <b>(5 115)</b> | <b>869</b>     | <b>(357)</b>   | <b>(3 229)</b> |
| <b>Przepływy środków pieniężnych z działalności finansowej</b>    |                |                |                |                |                |
| Wpływy netto z tytułu emisji akcji                                | -              | 25             | -              | -              | -              |
| Nabycie akcji własnych  | -              | (131)          | -              | -              | -              |
| Transakcje z podmiotami niekontrolującymi bez utraty kontroli     | -              | -              | -              | -              | -              |
| Wpływy z tytułu emisji dłużnych papierów wartościowych            | -              | -              | -              | -              | -              |
| Wykup dłużnych papierów wartościowych                             | -              | -              | -              | -              | -              |
| Wpływy z tytułu zaciągnięcia kredytów i pożyczek                  | (459)          | 2 334          | -              | -              | -              |
| Spłaty kredytów i pożyczek  | (699)          | (1 871)        | 3 227          | (1 056)        | (3 455)        |
| Spłata zobowiązań z tytułu leasingu finansowego                   | (587)          | (2 141)        | (264)          | (1 320)        | (2 451)        |
| Odsetki zapłacone   | (933)          | (2 222)        | -              | (791)          | (1 498)        |
| Dywidendy wypłacone   | -              | -              | -              | -              | -              |
| <b>Środki pieniężne netto z działalności finansowej</b>           | <b>(2 678)</b> | <b>(4 005)</b> | <b>2 963</b>   | <b>(3 167)</b> | <b>(7 403)</b> |
| <b>Zmiana netto stanu środków pieniężnych i ich ekwiwalentów</b>  | <b>426</b>     | <b>66</b>      | <b>735</b>     | <b>(1 580)</b> | <b>(4 769)</b> |
| Środki pieniężne i ich ekwiwalenty na początek okresu             | 1 353          | 1 713          | 4 168          | 6 482          | 6 482          |
| Zmiana stanu z tytułu różnic kursowych                            | -              | -              | -              | -              | -              |
| <b>Środki pieniężne i ich ekwiwalenty na koniec okresu</b>        | <b>1 779</b>   | <b>1 779</b>   | <b>4 902</b>   | <b>4 902</b>   | <b>1 713</b>   |

#### 4.

##### **MSR 34.16.d – Zmiany wartości szacunkowych podawanych w poprzednich okresach sprawozdawczych (w tys. zł)**

| <b>ODRO CZONY PODATEK DOCHODOWY</b>              | <b>30.09.2012</b> | <b>30.09.2011</b> | <b>31.12.2011</b> |
|--|-------------------|-------------------|-------------------|
| <i>Saldo na początek okresu:</i>                 |                   |                   |                   |
| Aktywa z tytułu odroczonego podatku dochodowego  | 2 470             | 2 001             | 2 001             |
| Rezerwa z tytułu odroczonego podatku dochodowego | 6 788             | 7 868             | 7 868             |
| Podatek odroczone per saldo na początek okresu   | <b>(4 318)</b>    | <b>(5 867)</b>    | <b>(5 867)</b>    |
| <i>Zmiana stanu w okresie wpływająca na:</i>     |                   |                   |                   |
| Rachunek zysków i strat (+/-)                    | (88)              | 466               | 1 632             |

|   |                 |                |                |
|---|-----------------|----------------|----------------|
| Inne całkowite dochody (+/-)                                | 128             | (44)           | (83)           |
| Rozliczenie połączenia jednostek gospodarczych              | (13 744)        | -              | -              |
| Pozostałe (w tym różnice kursowe netto z przeliczenia)      | -               | -              | -              |
| <b>Podatek odroczony per saldo na koniec okresu, w tym:</b> | <b>(18 022)</b> | <b>(5 445)</b> | <b>(4 318)</b> |
| Aktywa z tytułu odroczonego podatku dochodowego             | 2 258           | 1 921          | 2 470          |
| Rezerwa z tytułu odroczonego podatku dochodowego            | 20 280          | 7 366          | 6 788          |

5.

#### MSR 38.118.e - Wartości niematerialne

Grupa zakupiła:

- prawa autorskie do znaku firmowego GK MAKRUM S.A. oraz CDI Konsultanci Budowlani Sp. z o.o. o wartości 45 tys. PLN.

Na dzień sprawozdania zobowiązanie zostało uregulowane

- prawa autorskie do zdjęć dokumentujących najważniejsze zdarzenia w działalności MAKRUM S.A. na kwotę 29 tys. PLN. Na dzień 30.09.2012 roku zobowiązania zostały uregulowane

- program komputerowy wspomagający zarządzanie budynkiem hotelowym, sprzedaż gastronomiczną oraz gospodarke magazynową o wartości 112 tys. PLN. Na dzień sprawozdania zobowiązanie z tego tytułu wynosi 25 tys. PLN

6.

#### MSR 16.73.e – Rzeczowe aktywa trwałe

Grupa zakupiła:

- budynek magazynu centralnego wraz z prawem wieczystego użytkowania gruntów. Wartość transakcji wyniosła 6 mln PLN.

Na dzień sprawozdania

zobowiązanie z tego tytułu wynosi 4,9 mln PLN.

- dokonała inwestycji dotyczącej modernizacji hotelu w Łodzi. Wartość inwestycji 2,4 mln PLN. Na dzień sprawozdania zobowiązania z tego tytułu zostały uregulowane

- dokonała inwestycji dotyczącej modernizacji i rozbudowy hotelu w Chorzowie. Wartość inwestycji 1,3 mln PLN. Na dzień sprawozdania zobowiązanie wynosi:

910 tys. PLN

- zawarła umowę leasingową, przedmiotem której jest samochód osobowy SKODA OCTAVIA. Wartość początkowa przedmiotu leasingu wynosi 61 tys. PLN.

Na dzień 30.09.2012 Grupa nie posiada zaległości w opłacaniu rat leasingowych.

- dokonała inwestycji w obcym środku trwałym, dotycząca zakupu nowego przyłącza wodociągowego.

Wartość inwestycji wyniosła 92 tys. PLN. Na dzień sprawozdania zobowiązania z tego tytułu zostały uregulowane.

Szczegóły dotyczące pozycji: „Nabycie poprzez połączenie jednostek gospodarczych” zostało opisane w części sprawozdania dotyczącej „Zmiany w strukturze jednostki w ciągu okresu śródrocznego”

7.

#### 15. informacje o niespłaceniu kredytu lub pożyczki lub naruszeniu istotnych postanowień umowy kredytu lub pożyczki, w odniesieniu do których nie podjęto żadnych działań naprawczych do końca okresu sprawozdawczego;

W okresie sprawozdawczym nie miały miejsca takie zdarzenia w Grupie Kapitałowej.

8.

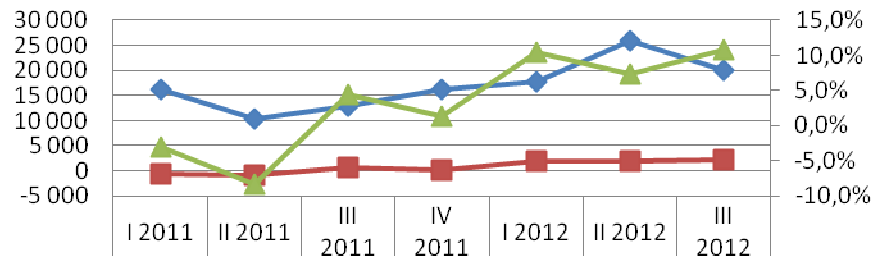
Korekcie ulega informacja zawarta w tabeli przedstawiającej wyniki GK MAKRUM S.A. za okres ostatnich kwartałów (s.84):

Poniżej zostały przedstawione wyniki Grupy Kapitałowej w ostatnich siedmiu kwartałach (od I kwartału 2011 – do III kwartału 2012):

| Kwartałny rachunek zysków i strat GK MAKRUM S.A.             | I 2011       | II 2011      | III 2011     | IV 2011      | I 2012       | II 2012      | III 2012     |
|--|--------------|--------------|--------------|--------------|--------------|--------------|--------------|
| Przychody netto ze sprzedaży produktów, towarów i materiałów | 16 307       | 10 429       | 12 820       | 16 119       | 17 637       | 25 806       | 20 148       |
| Koszt własny sprzedaży                                       | 14 944       | 9 324        | 10 326       | 13 479       | 13 791       | 22 577       | 14 843       |
| <b>Zysk brutto ze sprzedaży</b>                              | <b>1 363</b> | <b>1 105</b> | <b>2 494</b> | <b>2 640</b> | <b>3 847</b> | <b>3 229</b> | <b>5 305</b> |
| Koszty sprzedaży   | 0            | 0            | 0            | 0            | 0            | 0            | 0            |

|  |       |        |        |        |       |        |       |
|--|-------|--------|--------|--------|-------|--------|-------|
| Koszty ogólnego zarządu                      | 1 862 | 1 969  | 1 920  | 2 423  | 2 015 | 1 324  | 3 140 |
| <b>Zysk na sprzedaży</b>                     | -499  | -864   | 574    | 217    | 1 832 | 1 905  | 2 165 |
| Wynik na poz. działalności operacyjnej       | 185   | 301    | 251    | 41     | -376  | -583   | -763  |
| <b>Zysk z działalności operacyjnej</b>       | -314  | -563   | 825    | 258    | 1 456 | 1 322  | 1 403 |
| Wynik na działalności finansowej             | -3    | -848   | -2 841 | -617   | 318   | -1 152 | -142  |
| Zysk z okazjonalnego nabycia spółki zależnej |       |        |        |        |       | 5 406  | 0     |
| <b>Zysk brutto</b>                           | -317  | -1 411 | -2 016 | -359   | 1 774 | 5 576  | 1 261 |
| Podatek dochodowy                            | -128  | -76    | 168    | -1 492 | 258   | 345    | -700  |
| <b>Zysk netto</b>                            | -189  | -1 335 | -2 184 | 1 133  | 1 516 | 5 231  | 1 960 |

### Dane dot. Grupy Kapitałowej Makrum I kwartał 2011 - III kwartał 2012



|  | I 2011 | II 2011 | III 2011 | IV 2011 | I 2012 | II 2012 | III 2012 |
|--|--------|---------|----------|---------|--------|---------|----------|
| ◆ Przychody netto ze sprzedaży produktów, towarów i materiałów | 16 307 | 10 429  | 12 820   | 16 119  | 17 637 | 25 806  | 20 148   |
| ■ Zysk na sprzedaży  | -499   | -864    | 574      | 217     | 1 832  | 1 905   | 2 165    |
| ▲ Rentowność na sprzedaży                                      | -3,1%  | -8,3%   | 4,5%     | 1,3%    | 10,4%  | 7,4%    | 10,7%    |